

welkom Masterclass

Beweeegvriendelijke Schoolomgeving



veilige beweegvriendelijke
schoolomgeving

13:15 **Start - welkom en inleiding**
De Beweegvriendelijke Schoolomgeving en JOGG
Dianne Scholte - Kenniscentrum Sport en Bewegen

14:10 **Keynote - Marco te Brömmelstroet**
Hoogleraar Urban Mobility Futures aan de UVA

15:15 **Workshop Tactical Urbanism - Casper Prinsen**
Adviseur duurzame mobiliteit bij Royal Haskoning DHV

16:00 **Afronden & borrel**



Menti.com

Code: 34810422



gezonde jeugd
gezonde toekomst

Petra Kühr
Adviseur Gezonde Omgeving
petra.kuhr@jogg.nl

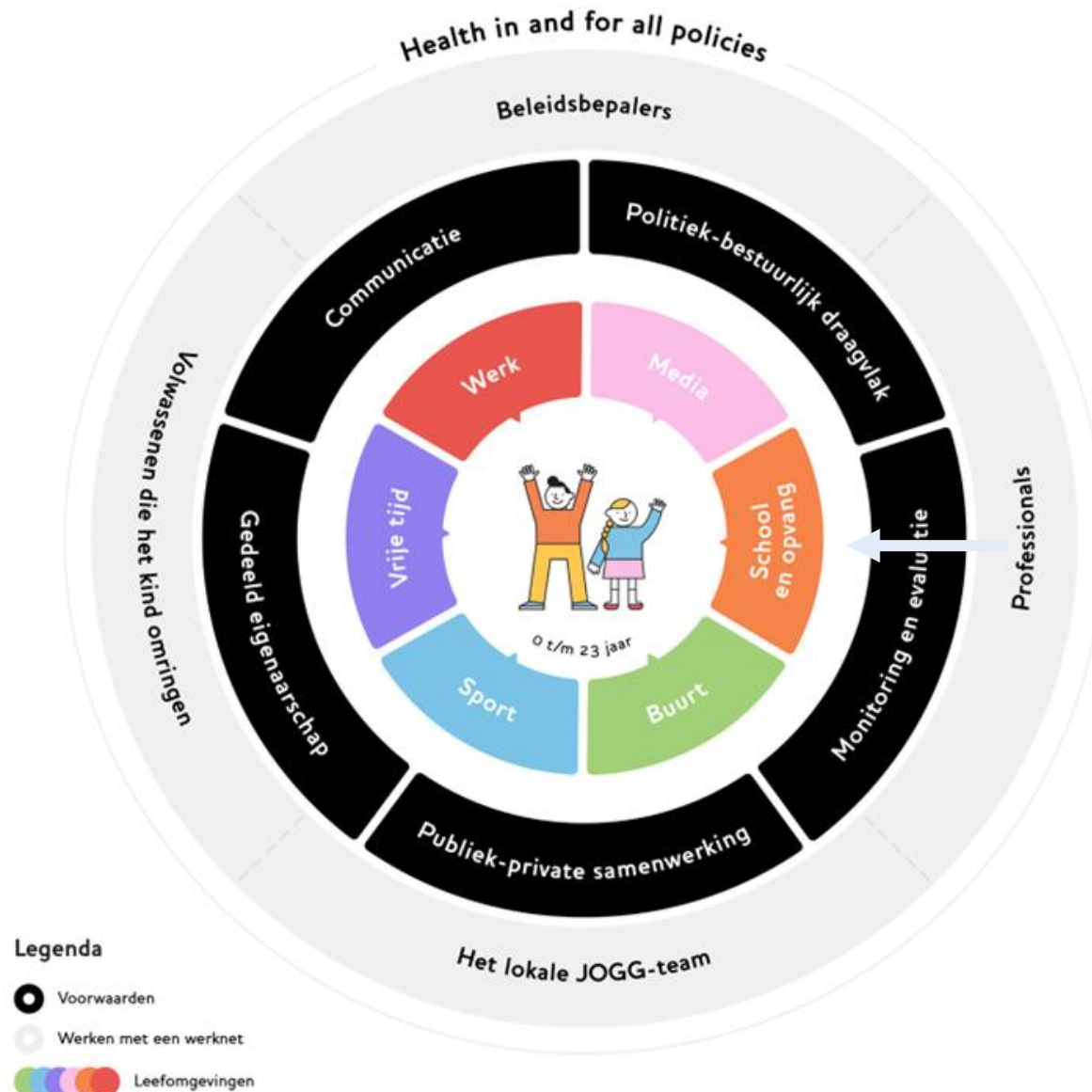


Over JOGG

Wij bouwen aan een lokaal, landelijk en internationaal werknnet om samen de leefomgeving van kinderen en jongeren gezonder te maken.



Zo creëer je een gezonde samenleving



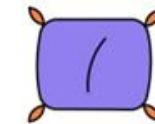
We focussen op



Gezonde voeding



Genoeg bewegen

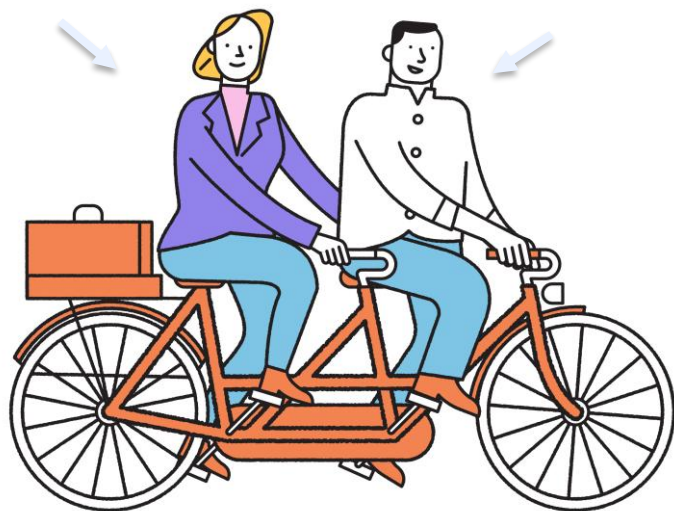


Voldoende ontspanning

Lokaal JOGG-team

beleidsmedewerker

JOGG-regisseur



Een JOGG-gemeente vormt een **team** bestaande uit een JOGG-regisseur en een beleidsambtenaar. Dit team werkt samen met verschillende partijen in de gemeente om zo een **lokaal werkn**et te creëren, dat actief bezig is om de omgeving gezonder te maken.

Veilige en beweegvriendelijke schoolomgeving

Wat, waarom en hoe?

Dianne Scholte
Specialist beweegvriendelijke omgeving en sportinfrastructuur
dianne.scholte@kenniscentrumsportenbewegen.nl



Recap vorige keer:
**Wat is een beweegvriendelijke
(school)omgeving en
waarom is het belangrijk?**

Definitie

EEN BEWEEGVRIENDELIJKE
SCHOOLOMGEVING ZORGT DAT KINDEREN
VAKER, VEILIGER EN PRETTIGER NAAR
SCHOOL FIETSEN EN LOPEN EN NODIGT UIT
TOT MEER SPELEN EN SPORTEN!



Human Capital Model

www.hcm.kenniscentrumsportenbewegen.nl

Bron: Bailey et al. (2013).

*Sociale vaardigheden
Sociale netwerken
Participatie*

*Levensvaardigheden
(veerkracht, empathie,
probleemoplossend etc.)*



*Cognitieve vaardigheden
Concentratie/aandacht
Geheugen*



*Absentie
Zorgkosten*



**FINANCIËLE
WAARDE**
(5 EFFECTEN)



**FYSIEKE
WAARDE**
(28 EFFECTEN)

*Motorische ontwikkeling
Beter slapen
Immuunsysteem*

**EMOTIONELE
WAARDE**
(10 EFFECTEN)
*Zelfvertrouwen
Plezier*

Intrinsieke motivatie

**SOCIALE
WAARDE**
(13 EFFECTEN)

**PERSOONLIJKE
WAARDE**
(10 EFFECTEN)

**INTELLECTUELE
WAARDE**
(11 EFFECTEN)

**FACILITERENDE
OMGEVING**
i

Feiten & cijfers

- 4 tot 12 jarigen:
 - 60% voldoet aan de beweegrichtlijnen
 - Zitten gemiddeld ruim 7 uur per dag, waarvan ruim 3 uur op school
- Ongeveer de helft van de kinderen gaat nooit lopend van en naar school
- Fietsen van en naar school neemt toe met de leeftijd:
 - Een meerderheid van de 4-6-jarigen gaat *nooit* fietsend van en naar school (60%)
 - 49% van de 10-11-jarigen fietst bijna elke dag naar school
- Het stimuleren van actief transport blijkt belangrijk, want **wandelen of fietsen levert gemiddeld een kwartier extra bewegen per dag op**



Bronnen: Sport en bewegen in cijfers (2023) - Kernindicatoren beweegrichtlijnen + zitgedrag. + Mulier Instituut (2022) - Actief transport van en naar de basisschool

Waarom niet lopen of fietsen naar school?

Tour de Force (2019) - Eindrapportage fietsgedrag kinderen:

- 1. Afstand (44%)
- 2. **Verkeersveiligheid** (30%)
 - In 80% van de gevallen dat er een veilige route is, gaan kinderen op de fiets naar school. In de gevallen dat er geen veilige route is gaat slechts 67% van de kinderen op de fiets.

Fietsersbond (2024) - Fietsgemeente:

- In 4 op de 5 gemeenten zijn respondenten van mening dat kinderen en ouders zich op de fiets **minder veilig voelen** dan in 2018.
- Tussen de 30% en 50% van de ouders brengt hun kinderen regelmatig met de auto naar school, en een op de drie leerlingen fietst zelfs nooit naar school.

Scholen weer begonnen: drie op de tien ouders bezorgd over veiligheid kinderen in verkeer

Gepubliceerd op 19-08-2024 om 10:21



Een spandoek dat behoort bij de campagne 'Onze scholen zijn weer begonnen' in Amsterdam. Foto: Shutterstock

Met het einde van de zomervakantie zijn maandagochtend de eerste scholen in Nederland weer geopend. Dit betekent niet alleen dat duizenden kinderen terugkeren naar de klaslokalen, maar ook dat het verkeer rond scholen weer fors toeneemt tijdens de piekuren. Voor veel ouders is dit reden tot zorg: 28 procent van hen maakt zich zorgen over de verkeersveiligheid van hun kinderen. Dat blijkt uit een peiling van Veilig Verkeer Nederland (VVN).

Beweegvriendelijk ↔ Veilig

7 werkzame elementen van een beweegvriendelijke omgeving

1. Het **fysieke ontwerp** van de buite ruimte beïnvloedt gevoelens van **sociale veiligheid**.
2. Het **fysieke ontwerp** van de buite ruimte beïnvloedt gevoelens van **fysieke veiligheid**.
3. De **aanwezigheid van infrastructuur voor actief transport** stimuleert wandelen en fietsen, ook voor mensen met beperkingen.
4. Een buurt met meer **connectiviteit** zorgt voor meer actief verplaatsingsgedrag, als de infrastructuur van goede kwaliteit is.
5. **Esthetische haan** omgevingen bevordert gevoelens van **veiligheid**.
6. **Beweegfaciliteiten** zorgen voor meer bewegingsgedrag, met name in combinatie met **programma's**.
7. Als **mensen de buite ruimte gebruiken**, dan wordt meer **positieve** gevoelens van **sociale veiligheid** waargenomen, wat de buite ruimte gebruikt.

Nieuwsberichten: veel over de fysieke veiligheid

 Unity Nu

Verbeteren verkeersveiligheid Lucas van Leyden school

De gemeente gaat een drempel plaatsen bij de in- en uitgang van de Lucas van Leyden school locatie Sint Ursulasteeg.

2 weken geleden



Versmalde 'kiss & ride' moet veiligheid bij scholen Merenwijk verbeteren

Samen hebben die twee scholen zevenhonderd leerlingen. Volgens directeur Pieter de Kool van de Zijlwijkschool, die namens beide scholen...

17 jan 2024



 RTV Drenthe

Palen moeten verkeersveiligheid rondom scholen in Coevorden vergroten

De gemeente geeft aan dat het geld is bedoeld om het gebied rondom de scholen herkenbaarder te maken als een schoolomgeving. "Dat doen we met..."

1 nov 2021




 De Limburger

Verplichte rijrichting moet verkeersveiligheid bij school Limbricht vergroten

Met het instellen van een verplichte rijrichting bij de Parkschool in Limbricht wil de gemeente Sittard-Geleen de verkeersveiligheid bij de...

1 week geleden



 Studio 040

Ouders zorgen voor onveilige verkeerssituaties bij scholen Son en Breugel; gemeente grijpt in

Markeringen op de weg, paaltjes en goede voorlichting. Het zijn enkele maatregelen die de gemeente en zeven basisscholen in Son en Breugel...

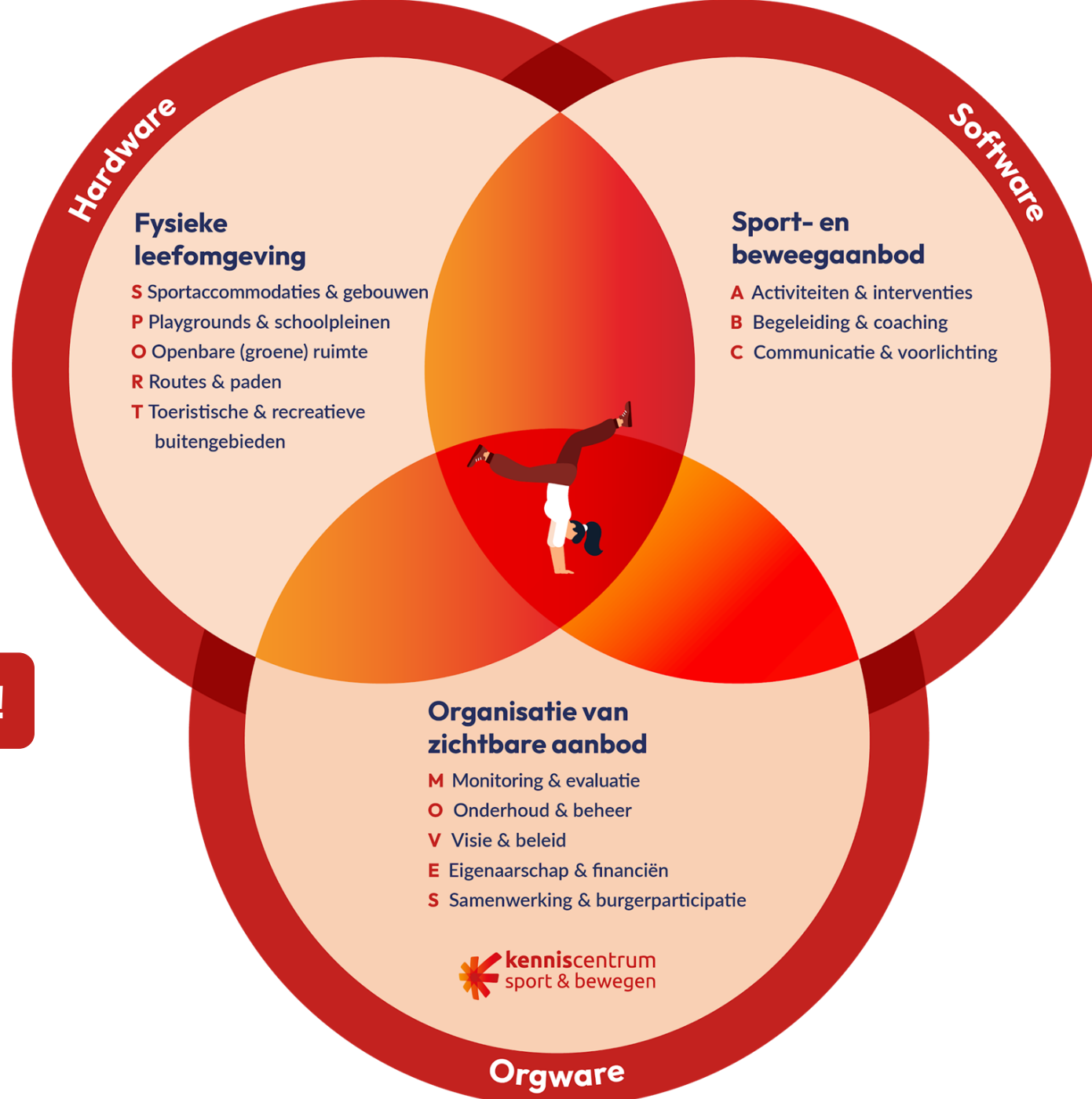
2 mei 2024

Basis = balans →

Afgestemd op lokale context !

BVO Model

www.kenniscentrumsportenbewegen.nl/producten/bvo-model



Schoolomgeving



Hardware

Software

Fysieke leefomgeving

- S Sportaccommodaties & gebouwen
- P Playgrounds & schoolpleinen
- O Openbare (groene) ruimte
- R Routes & paden
- T Toeristische & recreatieve buitengebieden

Sport- en beweegaanbod

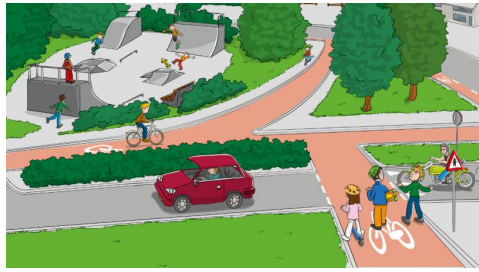
- A Activiteiten & interventies
- B Begeleiding & coaching
- C Communicatie & voorlichting

Organisatie van zichtbare aanbod

- M Monitoring & evaluatie
- O Onderhoud & beheer
- V Visie & beleid
- E Eigenaarschap & financiën
- S Samenwerking & burgerparticipatie



Orgware



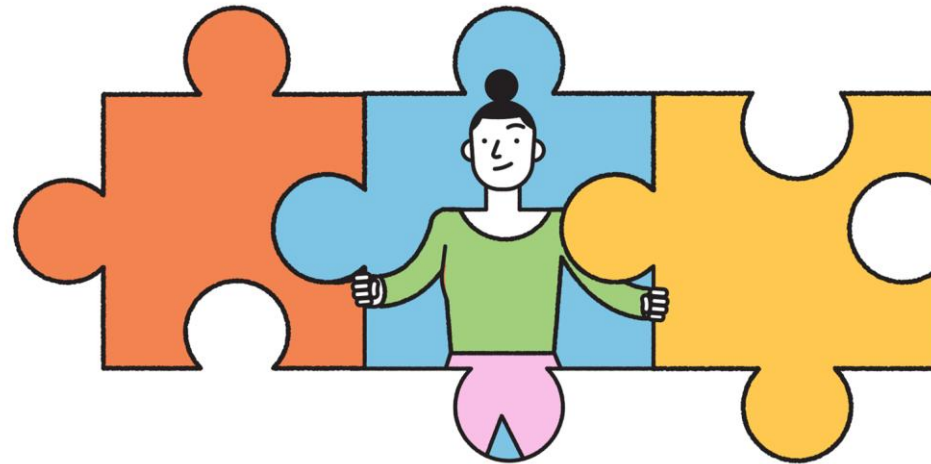
Integraal samenwerken!

Gemeente - Fysiek domein

- Verkeer
- Mobiliteit
- Ruimtelijke ontwikkeling
- Beheer & onderhoud
- Groen
- Duurzaamheid / klimaatadaptatie

Gemeente - Sociaal domein

- Onderwijs
- Sport
- Jeugd
- Gezondheid
- Participatie
- Gebied-/wijkregisseurs



JOGG professional als spin in het web?

Provincie

Landelijke & lokale maatschappelijke organisaties

Wijkagenten

Wijkteam

KDV's / BSO's

Beheerders van gebouwen en voorzieningen

Sportbedrijf

Buurtsportcoach

Leerkrachten

Overkoepelende onderwijsorganisaties

School

Ouders

Kinderen

Wijk/dorpsraad

De buurt (omwonenden)

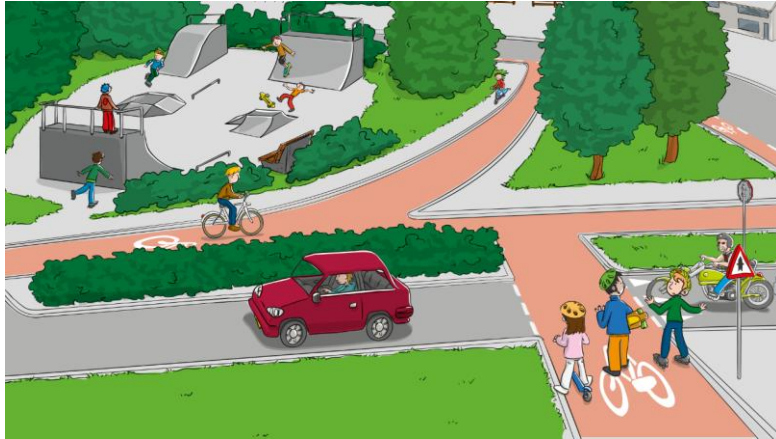
Speeltuinverenigingen /-beheerders



Inzoomen op de hardware

Schoolomgeving

- Parken
- Speeltuinen
- Sportvelden
- Routes van/naar/tussen plekken



Schoolzone

- Directe omgeving voor de school
- Tekst op wegdek, gekleurde palen, tijdelijke afsluiting (schoolstraten)



Hardware

Fysieke leefomgeving

- S** Sportaccommodatie & gebouwen
- P** Playgrounds & schoolpleinen
- O** Openbare (groene) ruimte
- R** Routes & paden
- T** Toeristische & recreatieve buitengebieden

Klaslokaal

- Indeling van het lokaal
- Statafels, zitballen

Schoolplein

- Variatie in speelmogelijkheden
- Voor verschillende leeftijden



Schoolgebouw

- Speelattributen
- Spiel/beweegaanleidingen



Belangrijk!

Bewegvriendelijke schoolomgeving is complex

- Beïnvloeden van beweggedrag van ouders en kinderen (gevoelens van veiligheid)

Schaalniveau van het vraagstuk

- BVO speelt zich af op meerdere schaalniveaus: plaats, wijk, straat, gebouw

Context van het vraagstuk

- Wat is er al (in de buurt)?
- Wat zijn de behoeften en wensen van huidige en toekomstige gebruikers?

Denk anders

- Zet de fietser en wandelaar centraal
- Laat je niet leiden door verkeerskundige gedachten



Montessorischool Oog in Al, Utrecht

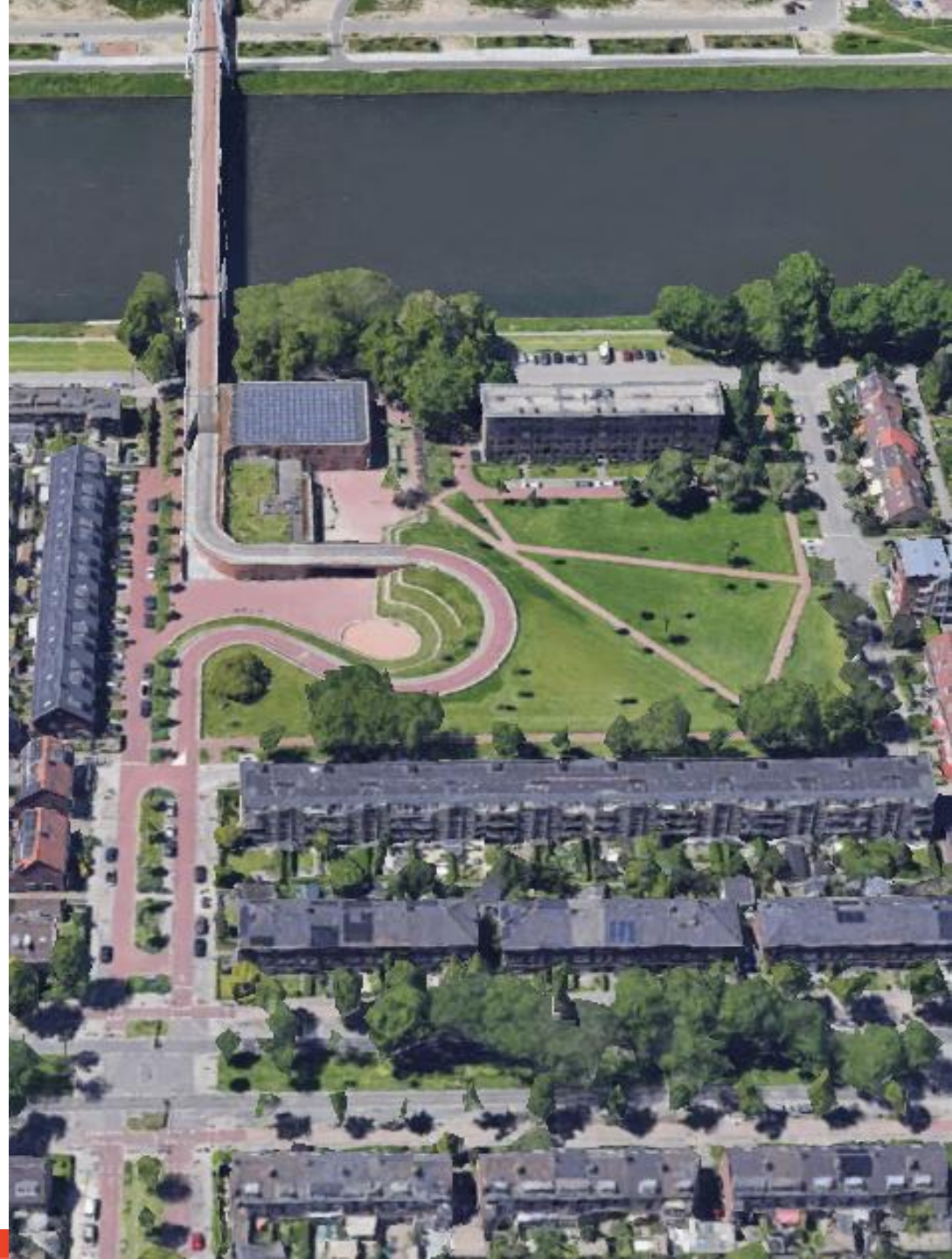
- Integratie fiets- en voetgangersbrug + basisschool + peuterspeelzaal + plantsoen
- Open schoolplein, speel-, sport- en ontmoetplekken, hoofdroutenetwerk lopen en





2005

2021



Bron: Google Earth.

Leer- en sportpark De Langeleegte, Veendam

- Koppeling tussen (open) sportpark en middelbare school
- Centrale sport-, beweeg-, ontmoetingsplek voor de buurt



2013 ↓



2023 ↓



Kindcentrum Rivierenwijk, Deventer

- Multifunctioneel: basisschool, gymzaal, peuter- en kinderopvang
- Speel- en beweegaanleidingen binnen en buiten
- Natuurlijke omgeving: schoolplein en park lopen in elkaar over
- 'Atletiekbaan' voor halen en brengen, daarbuiten een sportieve speelplek
- Onderdoorgang van ene naar andere kant wijk





Schoolstraten Parijs

- Autovrije straten daar waar scholen zijn
- Alleen toegang voor (hulp)diensten
- Speel- en beweegaanleidingen
- >200 locaties





Rue Pierre Foncin (20e)





Rue de la Providence (13e)

Pilot schoolstraten Den Haag

- Tijdelijk autovrij maken met behulp van paaltjes
- Tijdens haal- en brengtijden
- Toch met de auto? Dan verderop parkeren en verder lopen
- 6 weken, daarna evaluatie



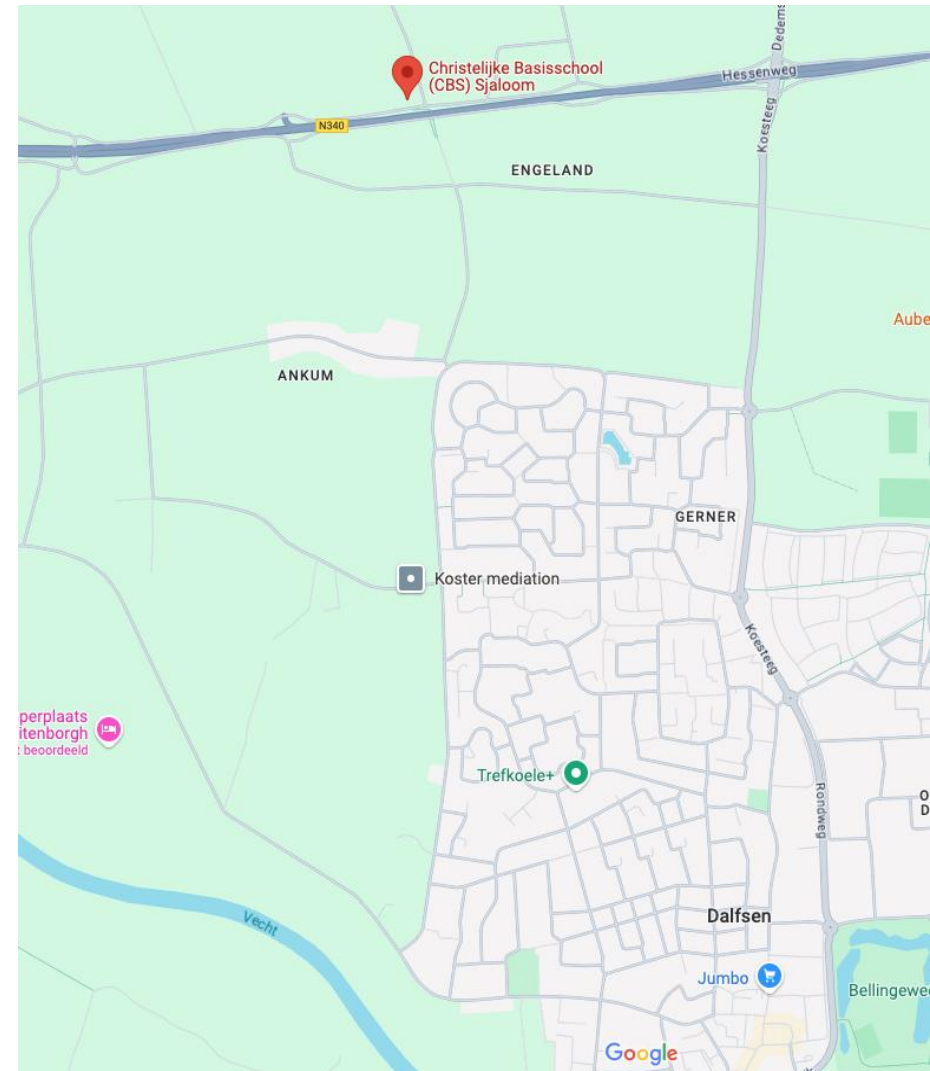
Pilot Den Haag



Goede inrichting , maar het is/voelt nog steeds onveilig?!

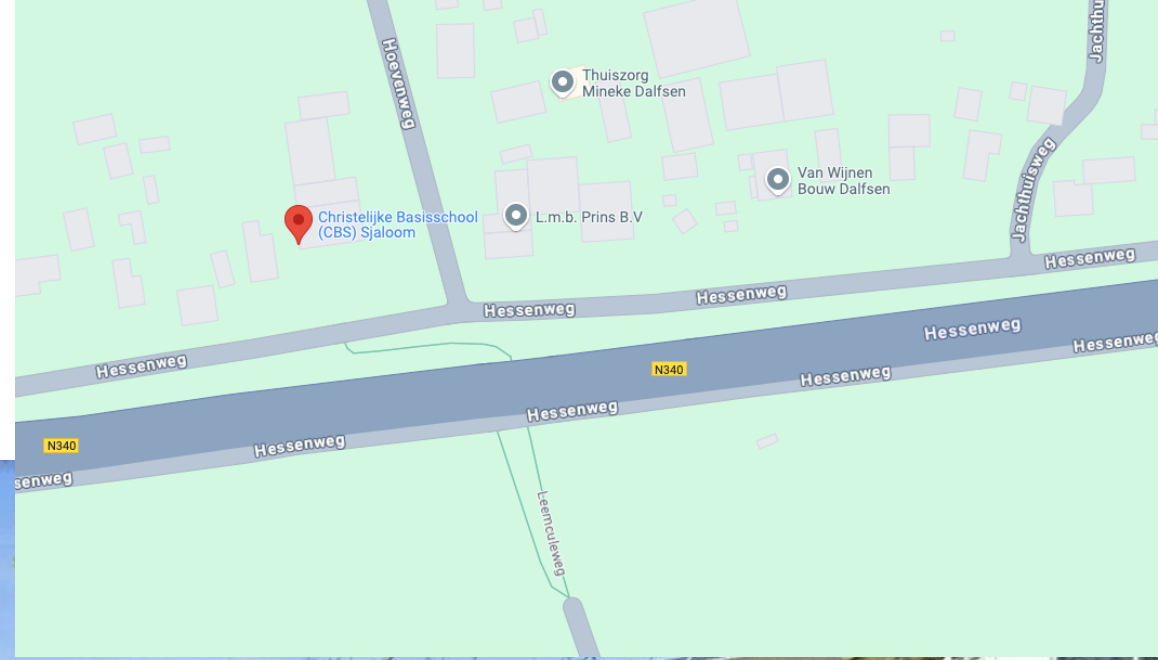
Situatie rond CBS Sjaloom in Dalfsen

- Ligt aan de rand van het dorp, langs parallelweg aan de andere kant van de N340 (80km/u)
- Naast landbouwmechanisatiebedrijf
- Herinrichting, o.a.:
 - Oversteek tussen parallelwegen afgesloten van N340, kan alleen bij grotere kruispunten
 - Fietstunnel die uitkomt voor het schoolplein
 - Schoolzone



CBS Sjaloom, Dalfsen

→ Lijkt qua inrichting dus goed te zitten, **maar...**: tijdens ochtendspits pakken veel automobilisten de parallelweg om de file te vermijden en rijden hard langs de school



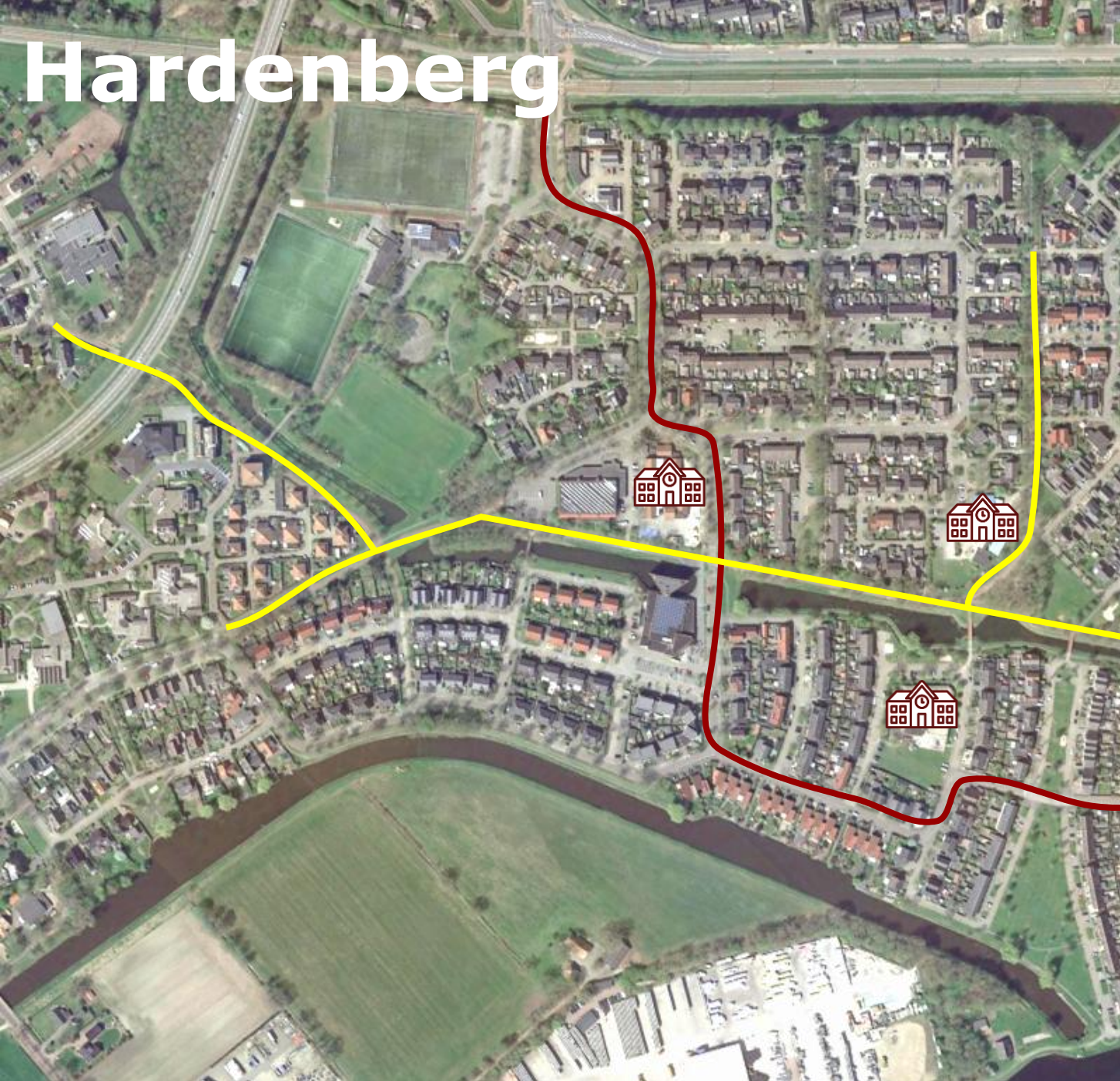
Gedrag van medeweggebruikers



Hardenberg

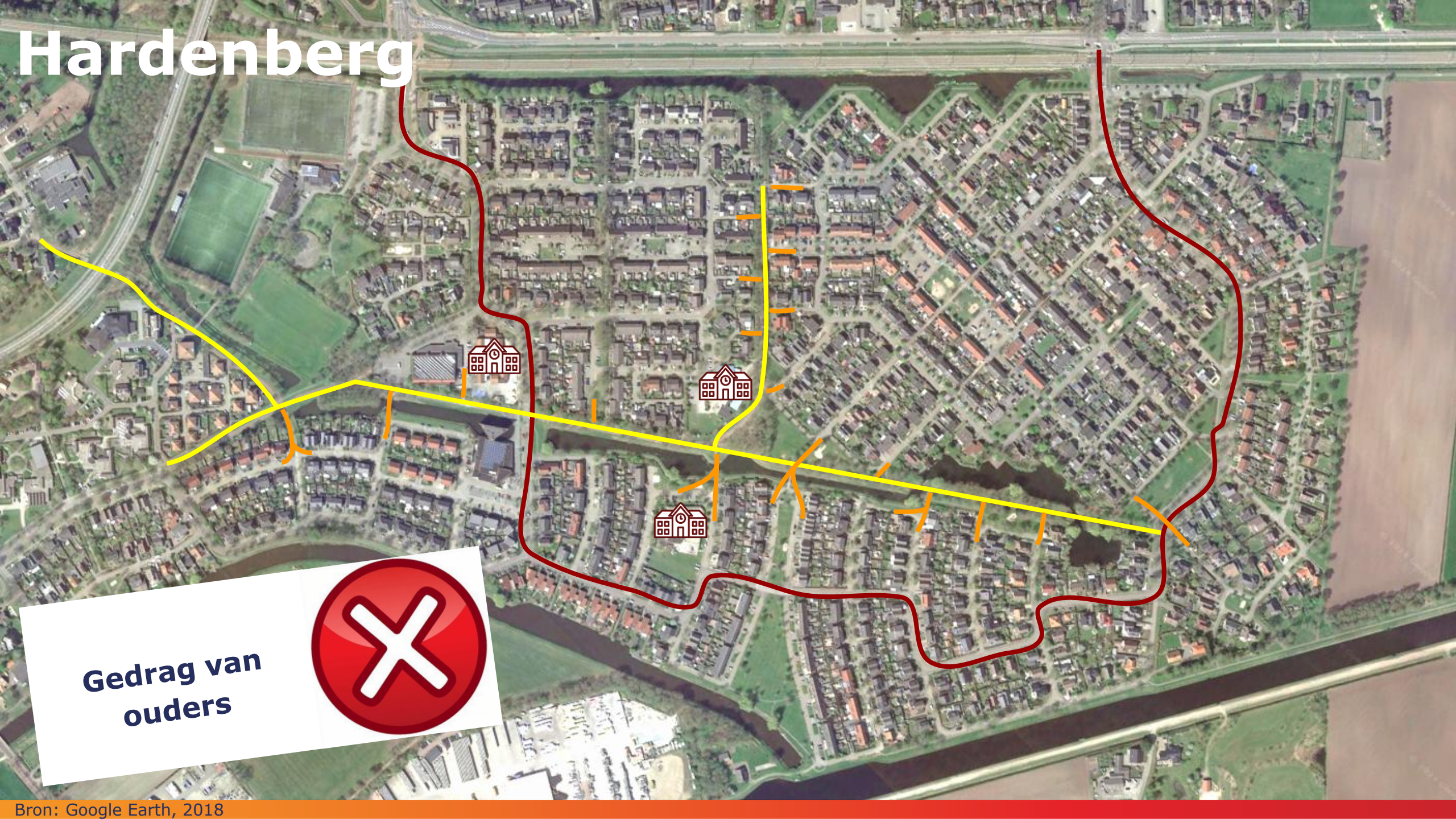


Hardenberg





Hardenberg



**Gedrag van
ouders**





Gedragsverandering!

Van ouders,
kinderen en andere
weggebruikers

Meer informatie:

www.kenniscentrumsportenbewegen.nl/themas/beweegvriendelijke-omgeving

www.beweegvriendelijkeschoolomgeving.nl

Meer vragen?

dianne.scholte@kenniscentrumsportenbewegen.nl

korte pauze
ga je mee naar buiten?



veilige beweegvriendelijke
schoolomgeving

Keynote

Marco te Brömmelstroet



veilige beweegvriendelijke
schoolomgeving

Workshop *Tactical Urbanism*

Casper Prinsen



KOOKBOEK DAT MENSEN BEWEEGT



 Royal
HaskoningDHV
Enhancing Society Together

 gezonde jeugd
gezonde toekomst

Gemeente
Zwolle

**stimuleringsfonds
creatieve industrie**

Agenda

1. Inloop
2. Introductie tactical urbanism
3. Workshop
4. Reflectie



Even voorstellen



Casper Prinsen

Adviseur Duurzame Mobiliteit

casper.prinsen@rhdhv.com

Vanwaar deze workshop?



RHDHV heeft een pilot uitgevoerd met Tactical Urbanism in wederopbouw wijken om meer mensen te laten bewegen.

Doel:

1. Meenemen in de aanpak Tactical urbanism
2. Het opleveren van een **kookboek dat mensen beweegt.**
 - Doelgroep: beleidsmakers bij gemeenten en ontwerpers;
 - Effect: concrete handvatten bieden om welzijn in naoorlogse wijken te verhogen.

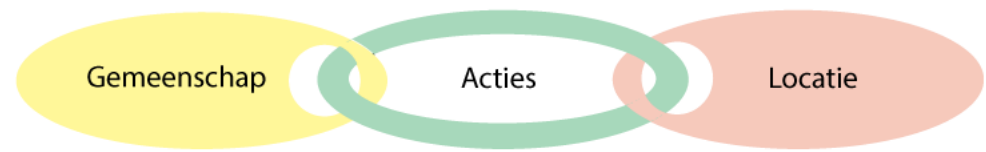
Wat heb je nodig om dit in verder toe te passen in je gemeente?

Wat is tactical urbanism?

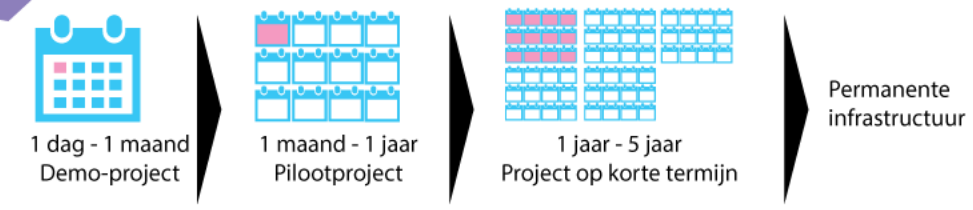


Wat is tactical urbanism?

Guerilla-urbanisme pop-up stedenbouw planning by doing



Hulpmiddelen & barrières 	Straatmeubilair 	Vloer behandeling
Signalen 	Landschapselementen 	Initiatieven

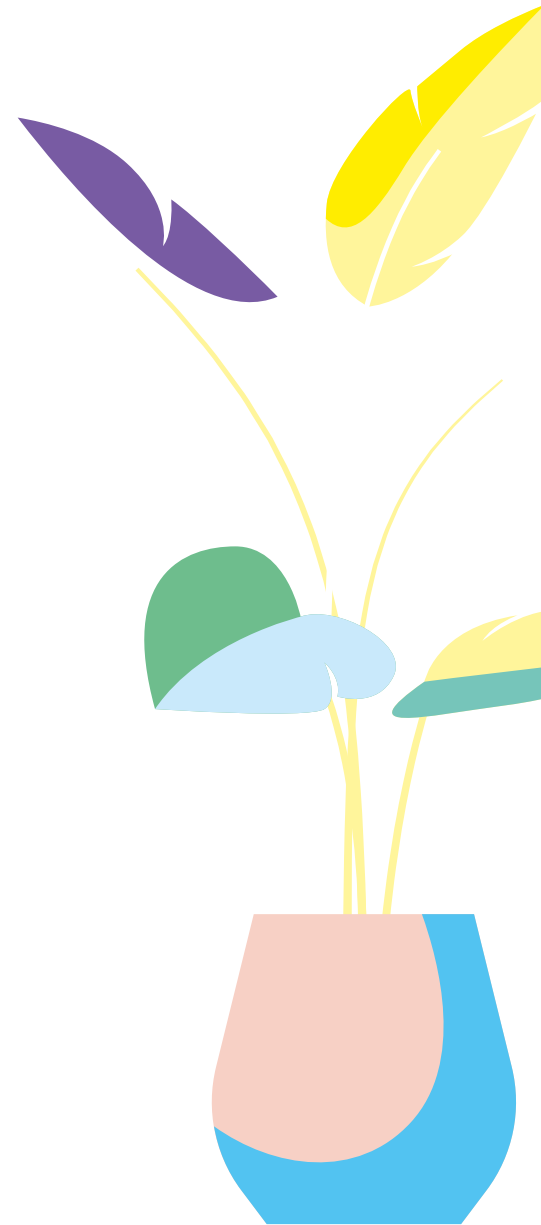


- Terrassen
- Parken
- Zitmeubilair
- Fietspaden
- Zebrapaden
- Stadstuinen en tuinieren
- Straat kermissen
- Straat spelletjes



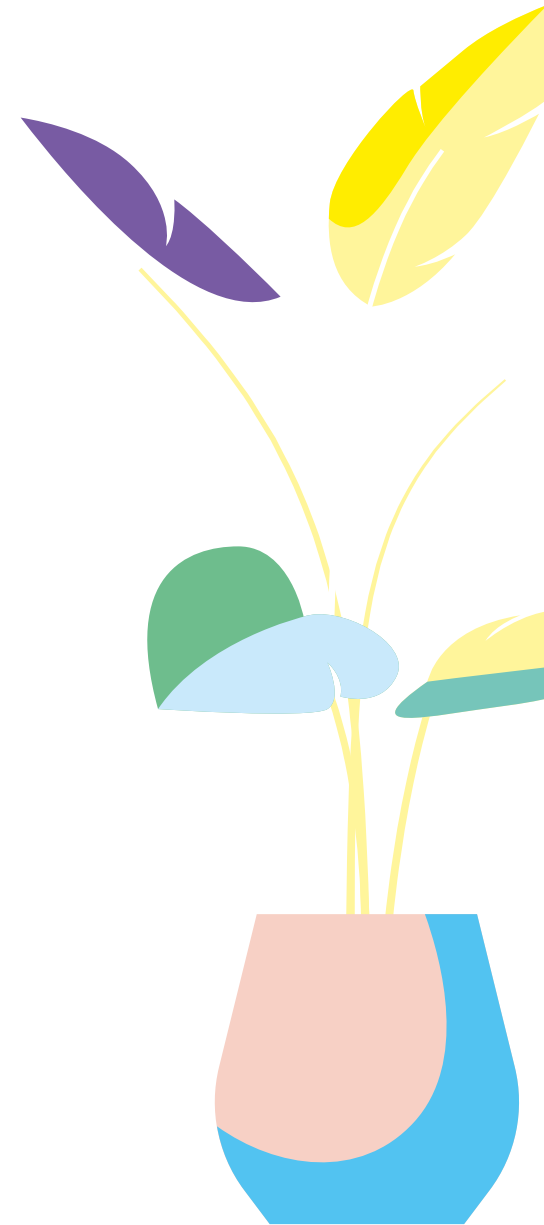
Waarom Tactical Urbanism toepassen?

1. Je wil de leefbaarheid verbeteren



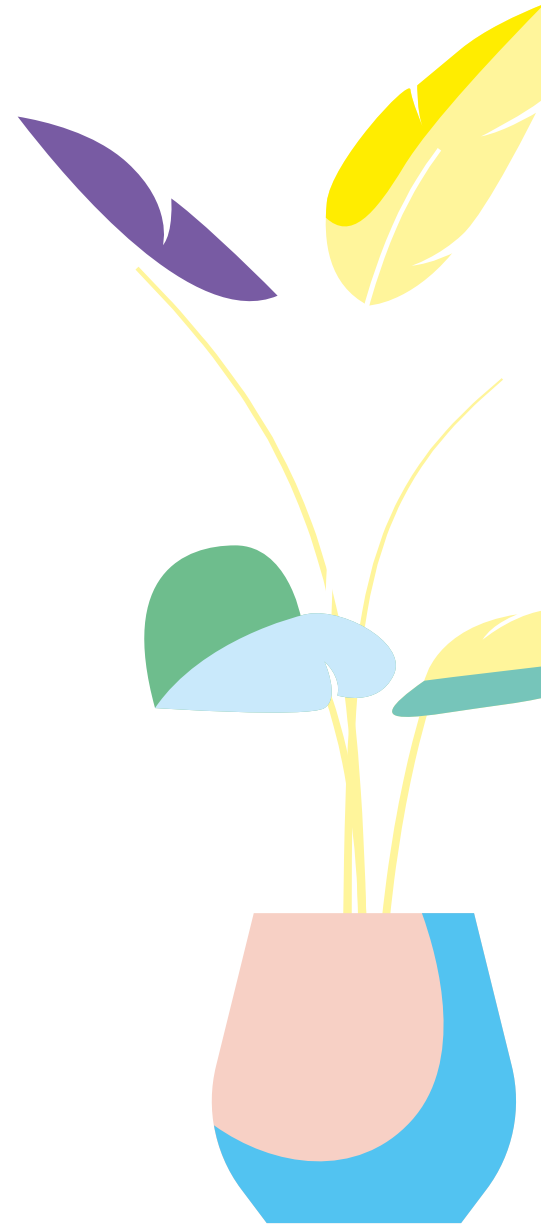
Waarom Tactical Urbanism toepassen?

1. Je wil de leefbaarheid verbeteren
2. Je wil de omgeving betrekken bij de interventie



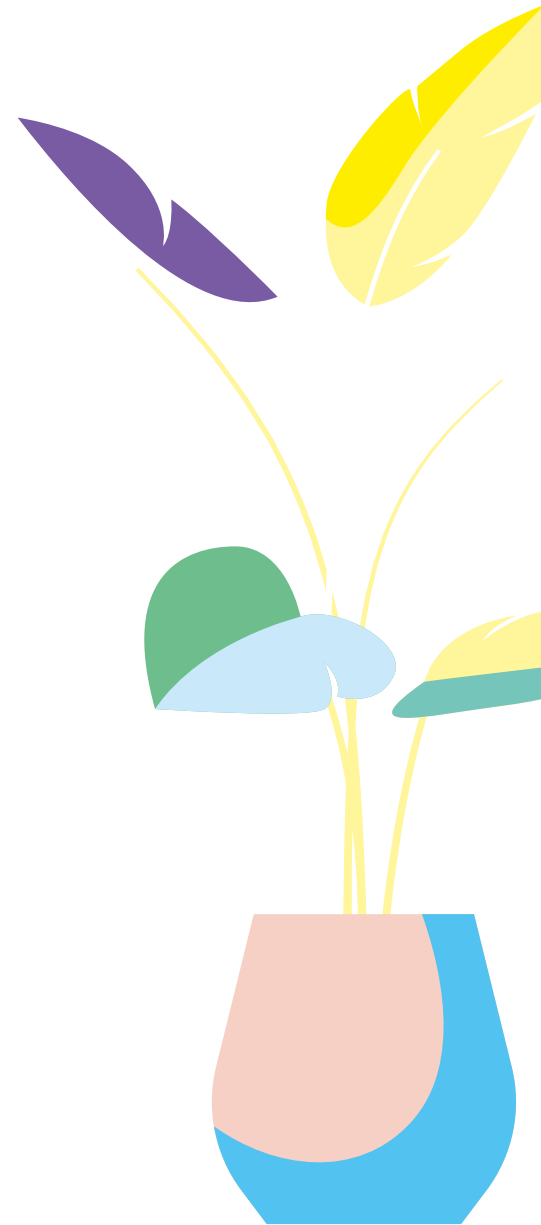
Waarom Tactical Urbanism toepassen?

1. Je wil de leefbaarheid verbeteren
2. Je wil de omgeving betrekken bij de interventie
3. Tijdelijke interventie kan worden omgezet naar permanente verandering



Waarom Tactical Urbanism toepassen?

1. Je wil de leefbaarheid verbeteren
2. Je wil de omgeving betrekken bij de interventie
3. Tijdelijke interventie kan worden omgezet naar permanente verandering
4. Je wilt op korte termijn aan de slag



Voorbeeld Barcelona

Superblock of Sant Antoni
Leku Studio - 2019





Superblocks

Barcelona



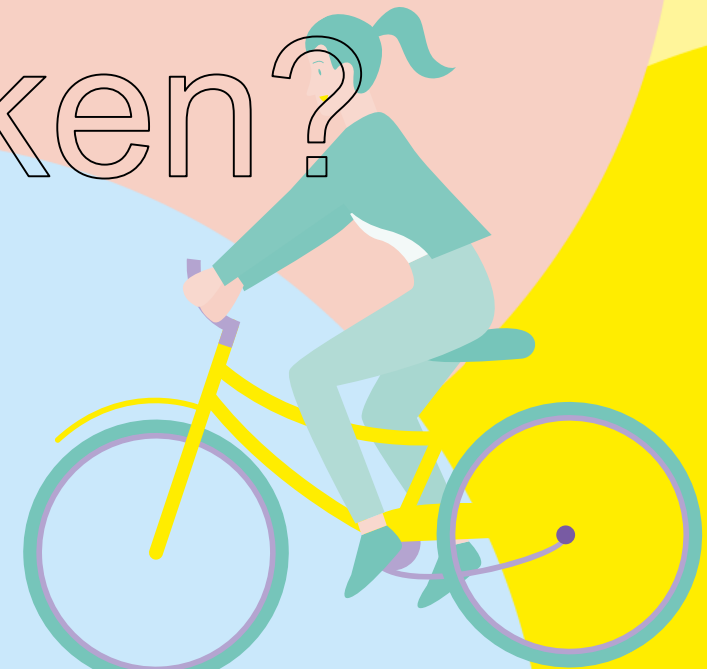
Bosk
Leeuwarden



Bosk

Leeuwarden

Waarom wederopbouw wijken?



Waarom Holtenbroek?

- De auto heeft een prominente rol - brede straten en veel parkeerplaatsen.
- Hofjes binnen de wijk zijn ruim opgezet, maar bestaan hoofdzakelijk uit bestrating en worden gebruikt voor het parkeren van auto's.
- Trottoirs zijn breed, maar het ontbreekt vaak aan veilige oversteekplaatsen.

De wijk kent onder andere de volgende maatschappelijke uitdagingen:

- Slechts 49% van de inwoners voldoet aan de bewegnorm van het RIVM.
- Relatief veel bewoners hebben te kampen met een langdurige ziekte of aandoening of een andere fysieke beperking.
- Over het algemeen wonen in de wijk vooral mensen met een lager gemiddeld inkomen

Werkt Tactical urbanism ook bij lagere druk op openbare ruimte?

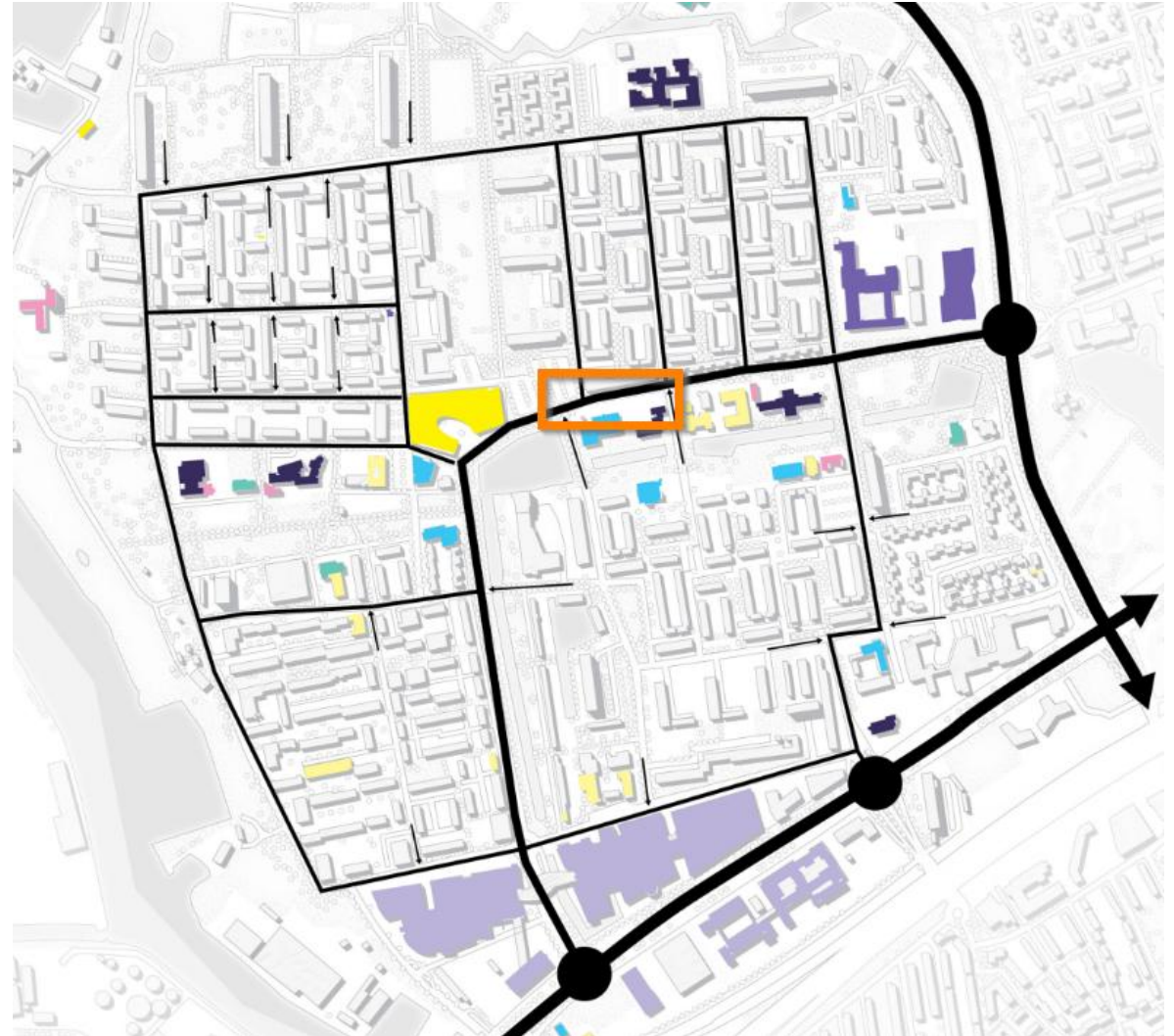
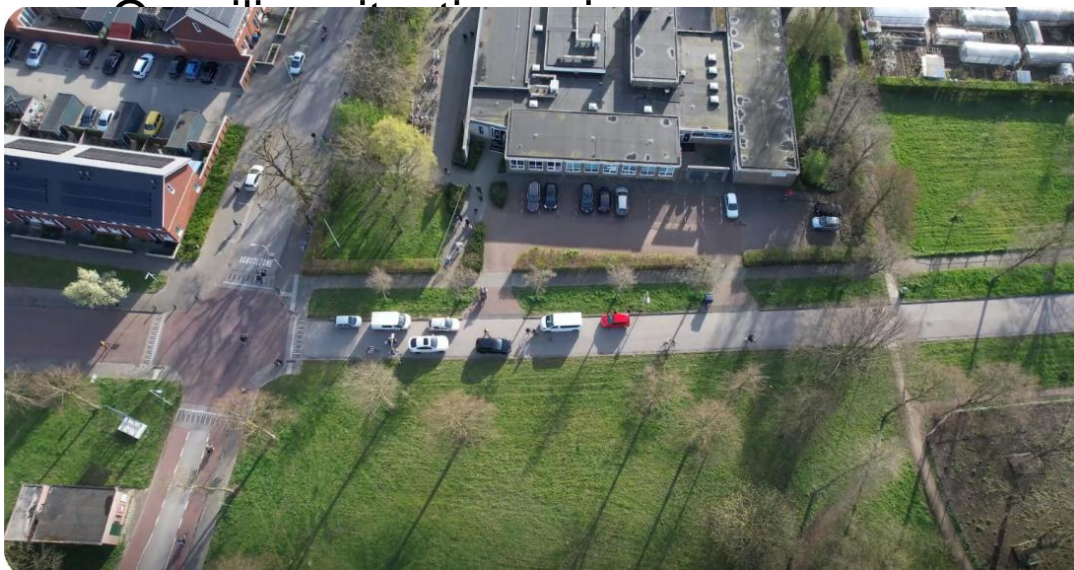


Stenige hofjes gericht op autogebruik

Groene ruimtes zonder levendige plint en interactie met bebouwing

Holtenbroek ingezoomed

- Mix van functies die in dit gebied samenkomen
- Schoolomgeving basis- en middelbaar



Wat gaan we zo doen?

Workshop bevordering van actieve mobiliteit in wederopbouwwijken door **tactical urbanism**

1. Opdelen in groepen en inleven in het karakter
2. Per groep belemmeringen en kansen bespreken
3. Interventies maken
4. **Elevatorpitch interventies**
5. Reflectie en afsluiting



Aan de slag!



Inleven in het karakter (3 minuten)

1. Verdeel je persona's per groepje
2. Lees je persona, de dagelijkse route en leef je in, in het karakter

Anne (8 jaar)

Beschrijving:

- Je bent een levendige 8-jarig meisje dat dol is op haar cavia, graag stoepkrijt en voetbalt met haar vriendinnen. Je kan zelfstandig fietsen, hoewel ze dat nog steeds een beetje spannend vindt.

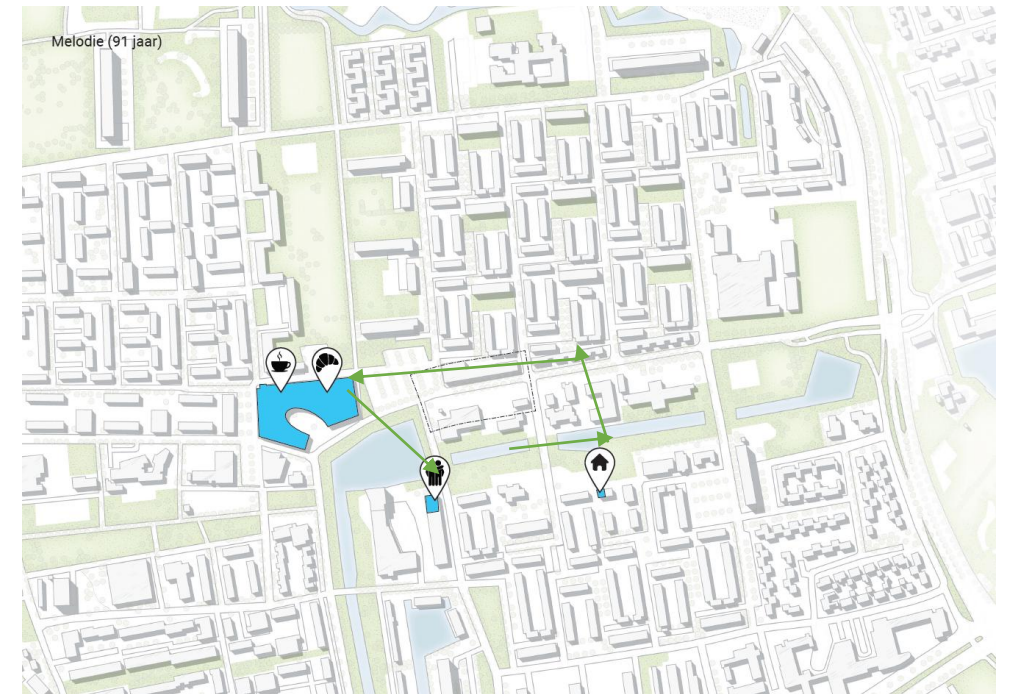
Programma:

1. In de ochtend ga je zelf naar school
2. In de middag ga je naar een vriendinnetje om in de wijk buiten te spelen
3. In de avond ga je naar huis om te eten
4. Na het eten ga je sporten en weer terug naar huis



1 | 24 oktober 2023

Royal HaskoningDHV



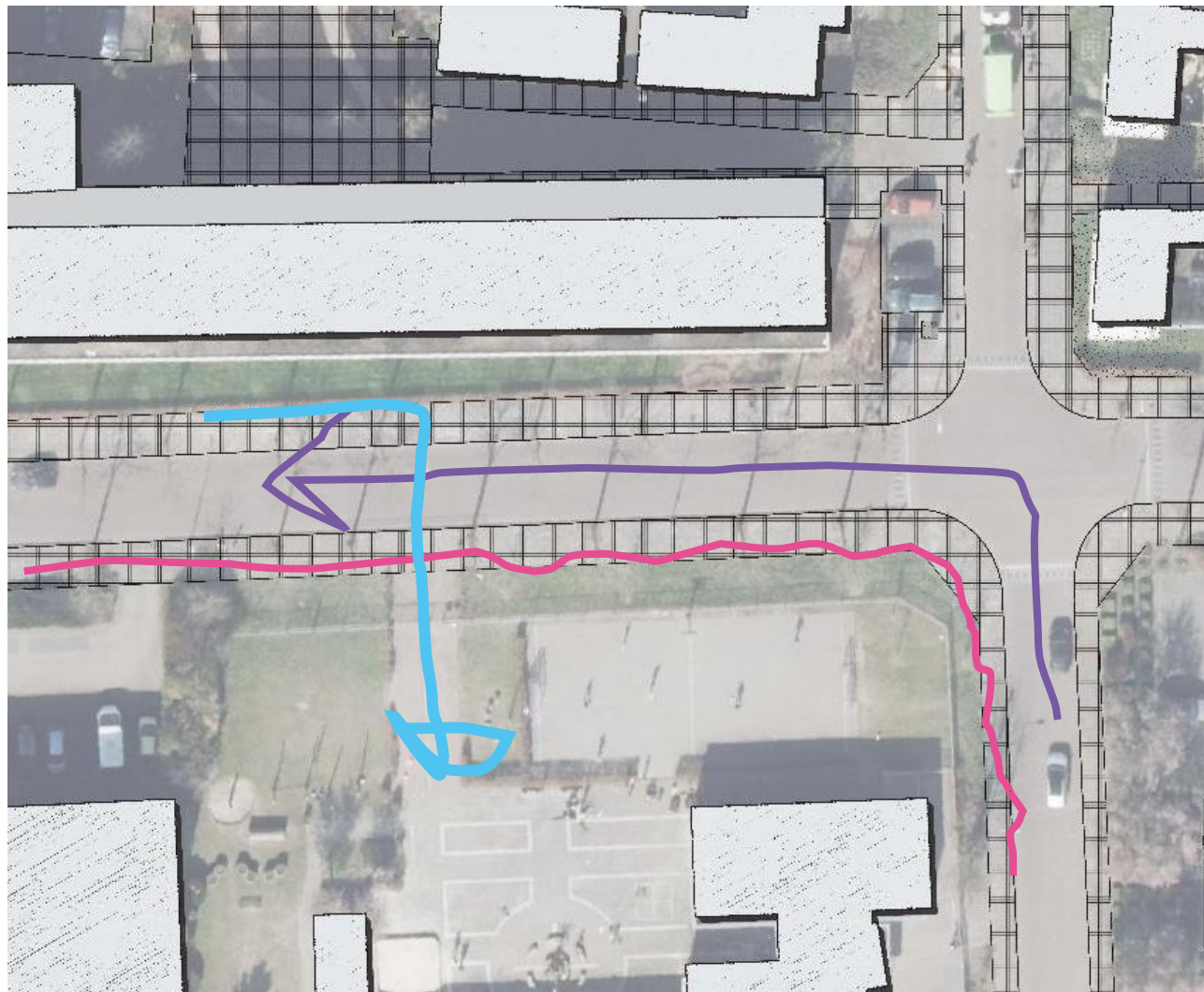
Per groep belemmeringen en kansen in kaart brengen (8 minuten)

1. Bespreek en teken:

- Hoe gebruikt jouw persona de weg?
- Wat belemmert je om te wandelen in dit gebied?
- Wat stimuleert je om te wandelen in dit gebied?
- Waar zie je overeenkomsten?

2. Samenvatting van de groep in woord (3 bullets)

Context goed beschrijven



Per groep interventies maken die gezonde mobiliteit bevorderen (8 minuten)



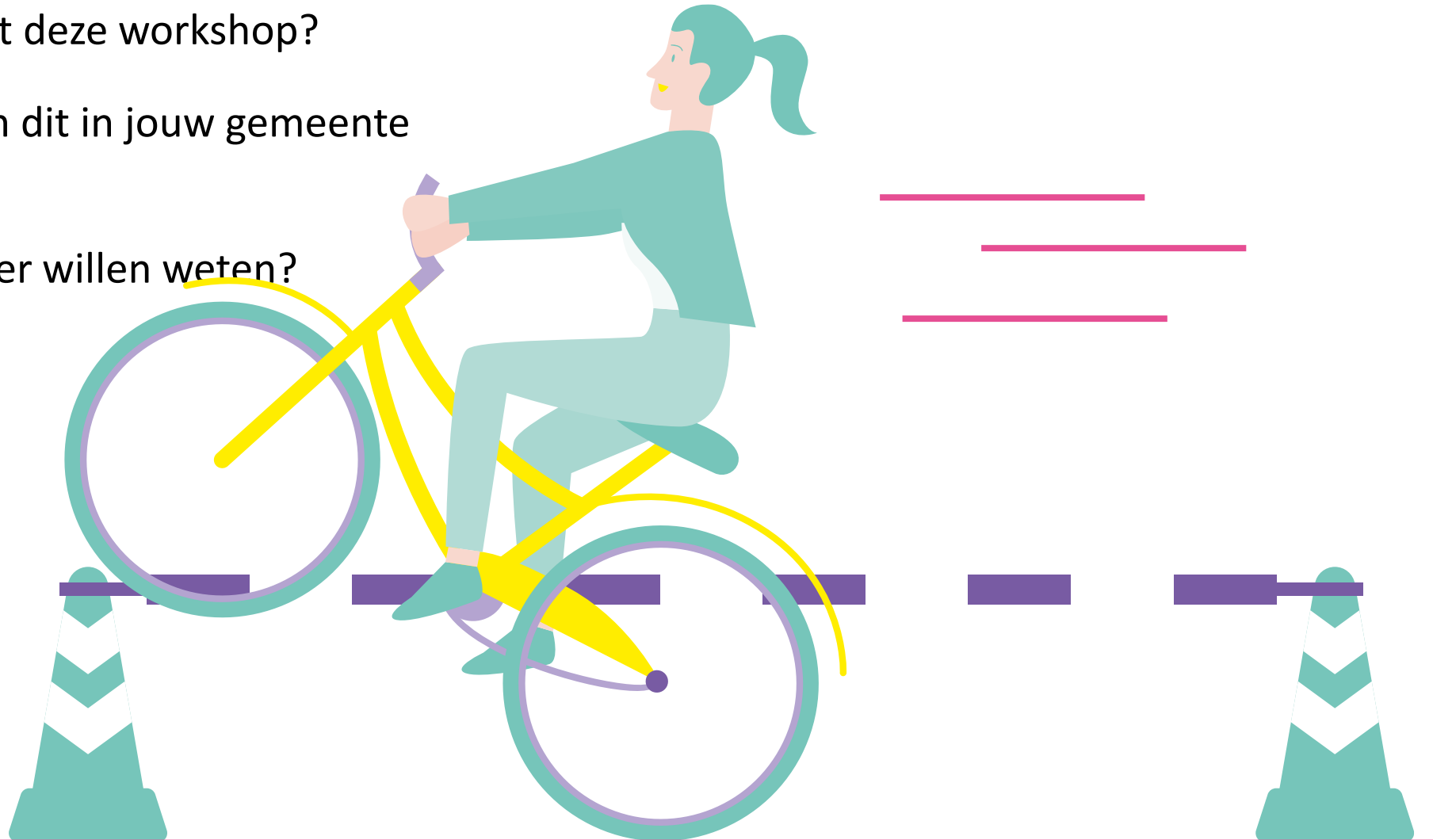
Elevatorpitch: interventies

- 30 seconden
- Wat hebben jullie gedaan zodat de wijk meer gaat bewegen?

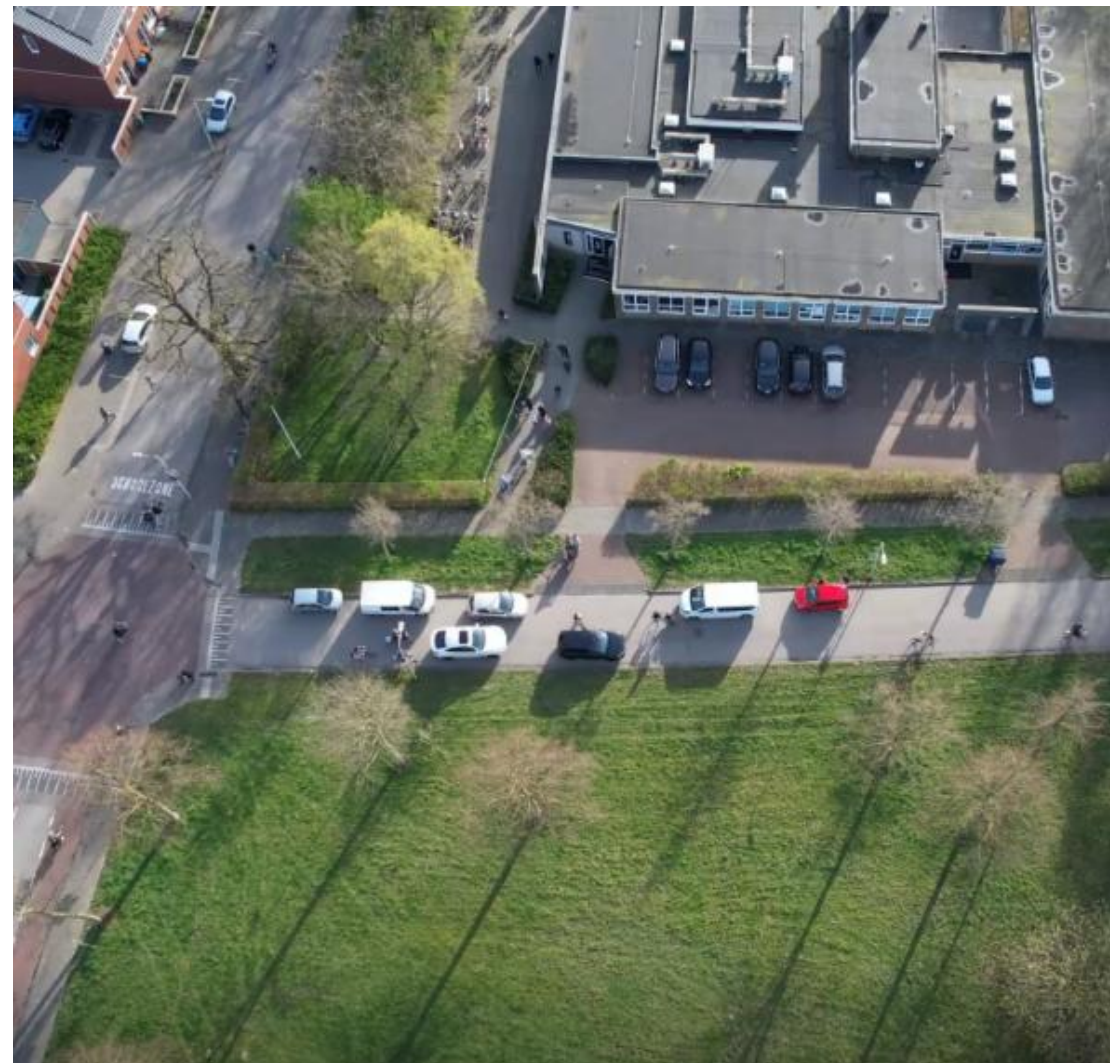


Reflectie en afsluiting

- Wat neem je mee uit deze workshop?
- Wat heb je nodig om dit in jouw gemeente toe te passen?
- Waarover zou je meer willen weten?



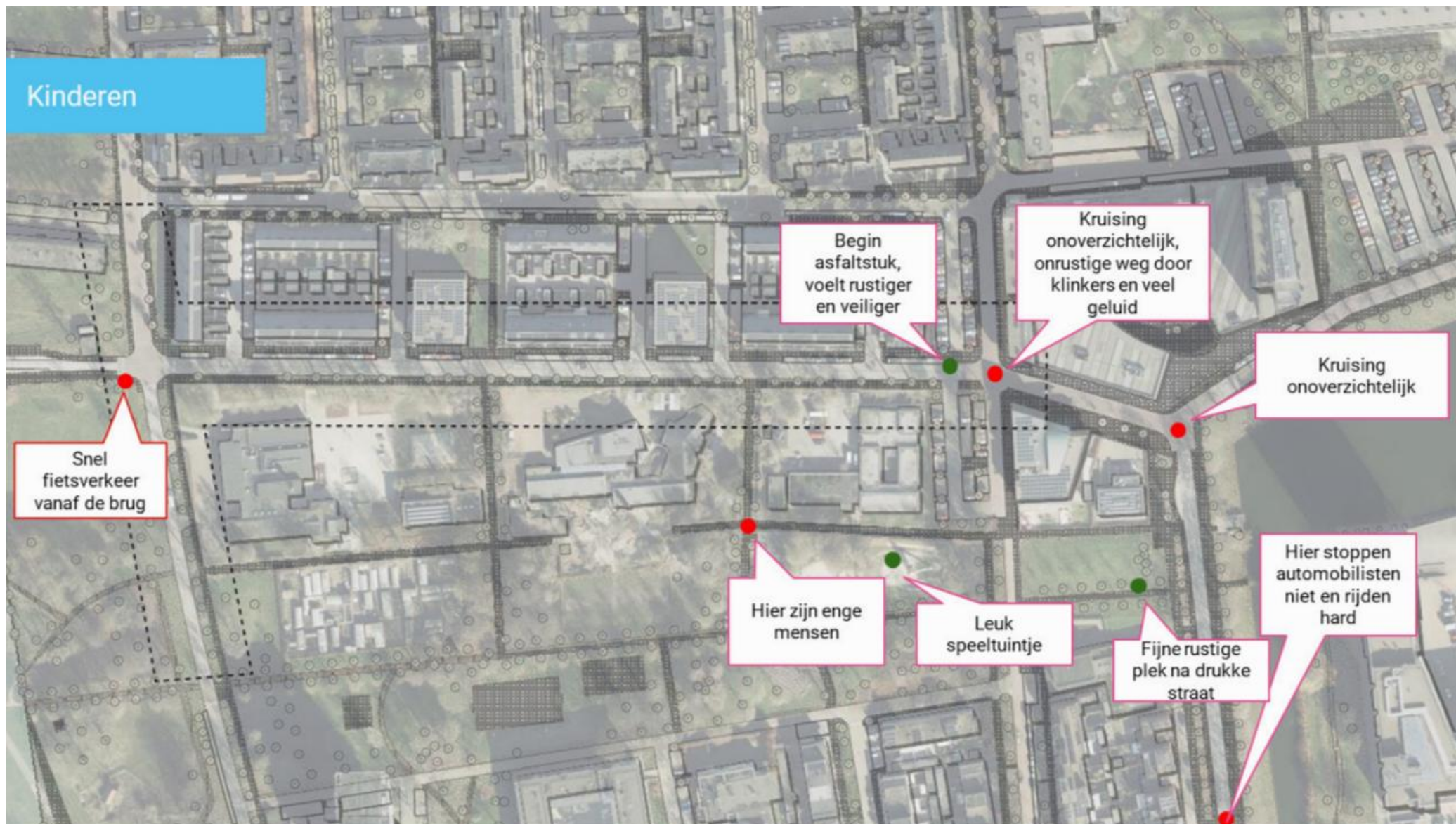
Praktijkproef



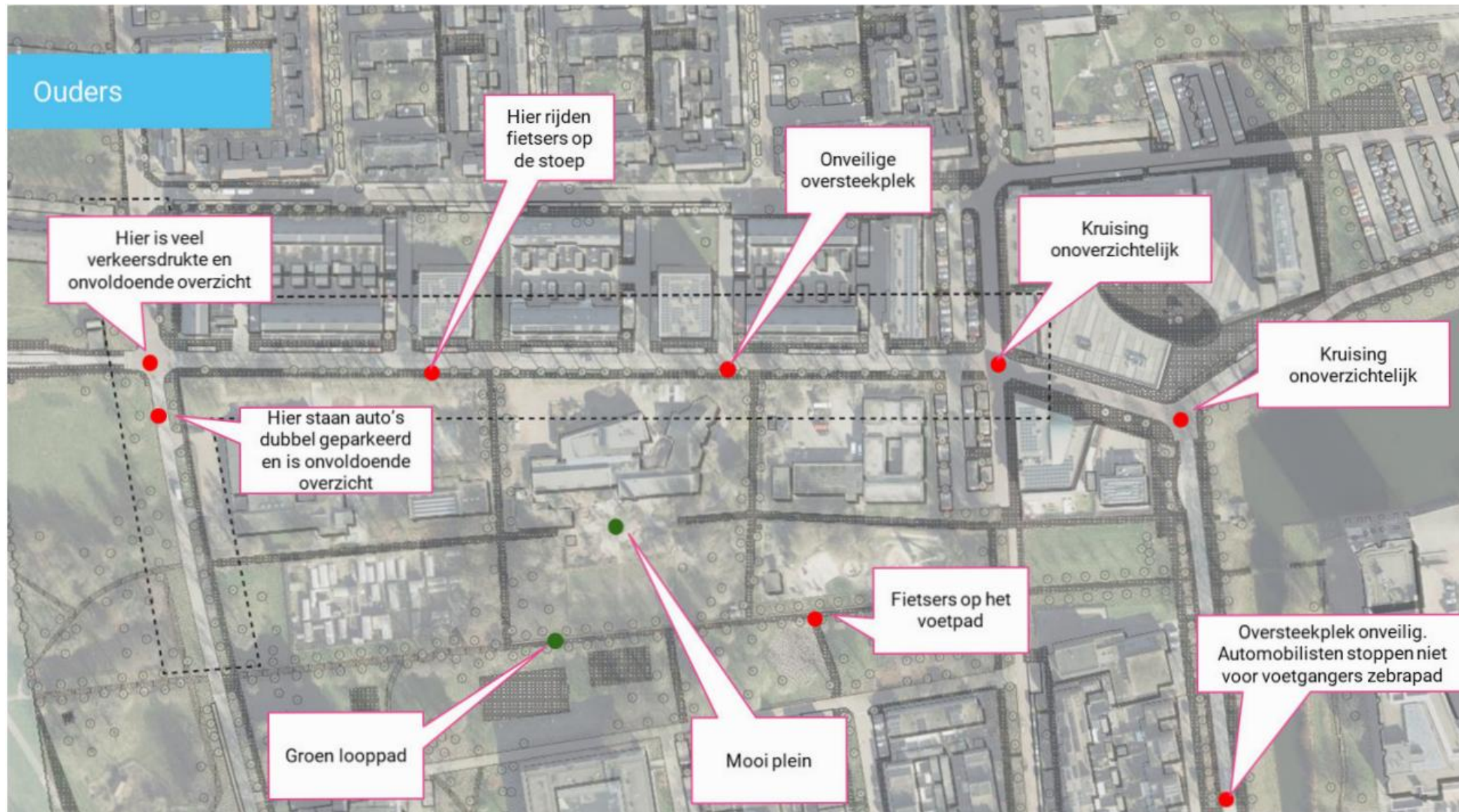
Praktijkproef



Praktijkproef



Praktijkproef



Praktijkproef

Leerlingen

Flubberpop
Die omhoog popt
wanneer je te hard rijdt

Ruimteschip die
meeneemt wanneer je te
hard rijdt



Ouders

Fietsstraat met plantenbakken om het te versmallen en auto's niet kunnen parkeren. Fietzers kunnen in het midden blijven fietsen

Automobilisten kunnen parkeren bij wijkcentrum

Plantenbak om vaart te minderen van verkeer van de brug

1 auto breed

1. Voor kinderen die niet kunnen fietsen, helpen aan fiets en fietslessen
2. Wanneer iedereen kan fietsen, spaarsysteem zodat ze voor de klas iets kunnen sparen. Winter meer punten dan in de zomer



Aan de slag

Gastles & Buurtsafari & Advies

Ons lokale ondersteuningsaanbod



Platform & Helpdesk & Materialen

Informatie en tools om aan de slag te gaan



Schoolroute veilig?
36% van de ouders vindt van niet.

HOE BEN JIJ VANDAAG
NAAR SCHOOL
GEKOMEN?

DE AUTO MAG THUISBLIJVEN
KOM MORGEN OP EEN
SPORTIEVE MANIER
NAAR SCHOOL



veilige beweegvriendelijke schoolomgeving

GA DOEK MEE OP BUURTSAFARI!

1 Hoe ga je meestal naar school?
 Looped
 op mijn eigen fiets of op de fiets
 met de auto/bus of op een andere manier

2 Hoe vaak kom je lopend of op de fiets naar school?
 vaak
 soms
 nooit
 vaak

3 Wordt er veel eens tag hard gereden in de straat van je school?

4 Wordt de weg rond school vegetatie voor auto's die je school laggen en eindigt?

5 school start aan een...

OP SAFARI MET DE KIDS

veilige beweegvriendelijke schoolomgeving

DIT KUN JIJ DOEN!
KOM IN BEWEGING

Scholen
JOGG-professionals
Gemeenten

LOPEN EN FIETSEN NAAR SCHOOL IS LEUK EN GEZOND. KOM JIJ IN BEWEGING?

Scholen | Ouders

KOM IN BEWEGING

44% van de basisscholieren haalt de dagelijkse bewegnorm van 1 uur bewegen niet.

veilige beweegvriendelijke schoolomgeving

veilige beweegvriendelijke schoolomgeving

HOE BEN JIJ VANDAAG NAAR SCHOOL GEKOMEN?

1. Hoe vaak kom je lopend of op de fiets naar school?

2. Hoe vaak kom je met de auto/bus naar school?

3. Hoe vaak kom je met de auto/bus naar school?

4. Hoe vaak kom je met de auto/bus naar school?

5. Hoe vaak kom je met de auto/bus naar school?

ZET STAPPEN NAAR EEN

veilige beweegvriendelijke schoolomgeving

Bewegen naar school is niet alleen gezond, maar ook leuk en herzaam. De combinatie van buitenlucht en beweging zorgt ervoor dat het kind sneller stroomt en uitdrukt. Het wordt steeds vaker gebruikt als een manier om de schoolomgeving te verbeteren. Het is belangrijk dat de schoolomgeving veilig is voor kinderen die lopen of fietsen naar school. Het is belangrijk dat de schoolomgeving veilig is voor kinderen die lopen of fietsen naar school. Het is belangrijk dat de schoolomgeving veilig is voor kinderen die lopen of fietsen naar school.

WERKEN IN BEWEGING

iedereen heeft recht op veilig en beweegvriendelijke schoolomgevingen en kinderen maximaal de schoolthuis route. Het is belangrijk dat de schoolomgeving veilig is voor kinderen die lopen of fietsen naar school. Het is belangrijk dat de schoolomgeving veilig is voor kinderen die lopen of fietsen naar school. Het is belangrijk dat de schoolomgeving veilig is voor kinderen die lopen of fietsen naar school.

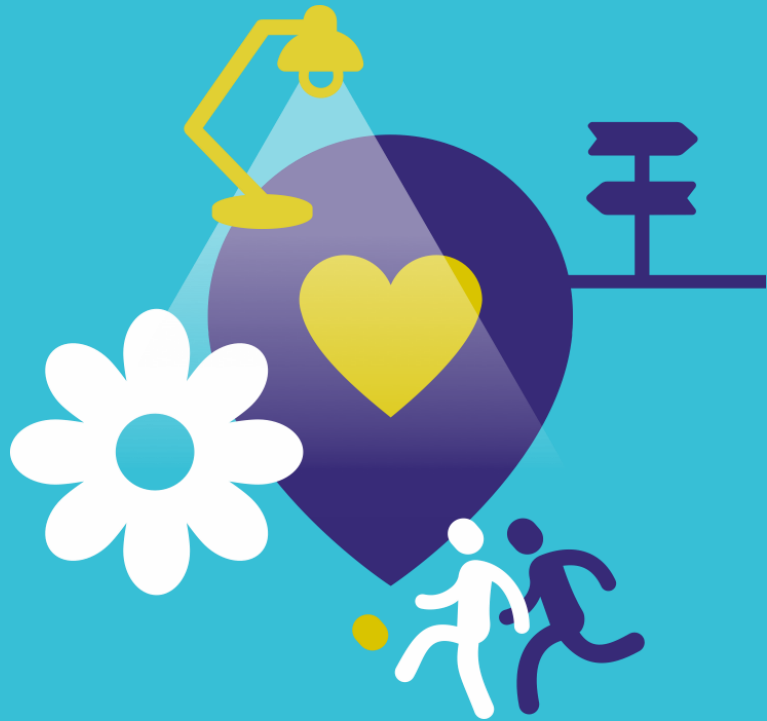
Menti.com

Code: 34810422



Bedankt en tot ziens!

Samen aan de slag? Neem contact op met:



Brechtje Walburgh Schmidt
Projectleider Veilige Bewegvriendelijke
Schoolomgeving
b.walburghschmidt@fietsersbond.nl

Contact met een JOGG-professional in
jouw gemeente?

Petra Kühr
Adviseur Gezonde Omgeving
petra.kuhr@jogg.nl

beweegvriendelijkeschoolomgeving.nl